

入場無料・お子さん連れ歓迎

雨天決行・荒天中止

夜の  
なんばち  
— NAMPACHI LUCKY MARCHÉ —

縁起市 &  
真夏のきもだめし

とき

8月4日(日) 16:00~21:00

ばしょ

山名八幡宮とそのまわり

会場マップ、出店者（フード/ワークショップ）、きもだめしの詳細は裏面へ

なんばち縁起市は、世代間交流や地域の魅力発信、ユネスコ世界の記憶「上野三碑」の振興などを目的にしたジモト凝縮開運マルシェです。

運営：なんばち縁起市実行委員会



# なんぱち縁起市

— NAMPACHI LUCKY MARCHE —

8月4日(日)

16:00~21:00

雨天決行・荒天中止。内容は予告なく変更することがございます。ご了承ください。



高崎市山名町1510-1付近

一般のご参拝客様もいらっ  
しゃいます。  
駐車場の利用は、スタッフの  
指示にしたがってください。

## food にぎやかに 食べる

- ① cocon (カスクート【バゲットサンド】、焼き菓子、ドリンク等)
- ② 予祝 (かき氷等)
- ③ 高崎商科大学 萩原ゼミ (桑茶)
- ④ kitchen yummy (ホットドッグ、チリドッグ、ブリトー)
- ⑤ Cafe サリエ & スナック Candy (アルコール、枝豆、ナッツ等)
- ⑥ Milkyway (たこやき、スイーツ、占い、雑貨)
- ⑦ 宮石青果店 (野菜、漬物、ビール等)
- ⑧ きらくと成田屋とまつたく (唐揚げ、肉味噌まんじゅう、ドリンク)
- ⑨ ハチドリ (ホットサンド、かき氷、ドリンク)
- ⑩ puputaa puu (かき氷、ドリンク、アルコール等)
- ⑪ むむクレープ (クレープ)

## WORKSHOP にぎやかに 遊ぶ

- A メナードフェイシャルサロン高崎倉賀野店 (ジュニアメイク等)
- B メンタルセラピスト 小池清美 (開運占い、手相カードリーディング)
- C とらきち堂 (おりぞめワークショップ)
- D ぐんまおやこの時間 (お守りアロマネックレス)
- E 山名八幡宮 (ちょうちんづくりワークショップ)
- F にゃんこ工房ゆみにゃん (猫の雑貨、ワークショップ)
- G Towary (ワークショップ、アクセサリー等)
- H Sassy めだか (めだかすくい、スーパーボールすくい等)
- I ON BASE (射的、ピンボール)

## STAGE

にぎやかに

集まる

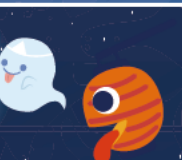
17:00 18:00 19:00 20:00 21:00

LRBチア

(チアリーディング)

ゆるゆるアンブラグド・ライブ

(ライブ)



高崎商科大学 萩原ゼミ プレゼンツ

# 真夏のきもだめし

参加費

1人 100円

例) 5人で参加 → 500円

整理券配布

16:00~ 境内の鳥居前

きもだめしは 17:00 から 30分ごとに分けて実施いたします。

⚠️ 整理券がないと体験できません! 整理券は数量限定・先着順ですのでご了承ください。